

## VCH-Hotel Christophorus

Schönwalder Allee 26/3  
13587 Berlin

Tel: +49 30 336060

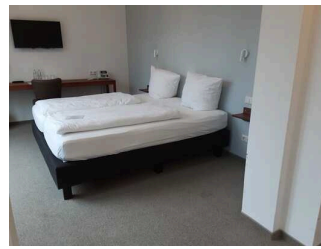
[info@hotel-christophorus.com](mailto:info@hotel-christophorus.com)

<http://www.hotel-christophorus.com>

## Fotos zur Einrichtung

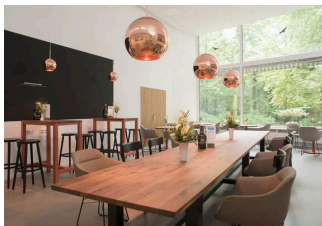


VCH-Hotel  
Christophorus

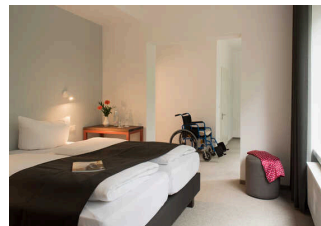


VCH-Hotel  
Christophorus

©VCH-Hotel "Christophorus"

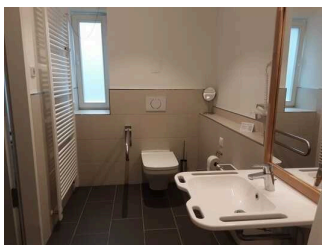


VCH-Hotel  
Christophorus,  
Geschmack der Sonne



VCH-Hotel  
Christophorus

©VCH-Hotel "Christophorus"



VCH-Hotel  
Christophorus

©VCH-Hotel "Christophorus"

## 102 Parkplatz



Parkplatz

©Marina Rochel

102.101 Es ist ein Parkplatz vorhanden.

102.102 Es gibt 1 Stellplatz/-plätze für Menschen mit Behinderung.

102.104 Stellplatzbreite: 350 cm

102.105 Stellplatzlänge: 500 cm

102.109 Der Parkplatz ist von der Oberflächenbeschaffenheit her erschütterungsarm und leicht begeh- und befahrbar (z.B. Asphalt, engfugige Platten, etc.).

102.108 Entfernung des Stellplatzes/der Stellplätze für Menschen mit Behinderung zum Eingangsbereich: 40 m

102.103 Der Stellplatz / die Stellplätze für Menschen mit Behinderung ist/sind gekennzeichnet.

## 104 Eingangsbereich

---



Eingangsbereich



Türen innen (nach Windfang)



Türen außen (vor Windfang)

---

104.101 Name bzw. Logo des Betriebes/der Einrichtung sind von außen klar erkennbar.

104.102 Der Eingangsbereich ist visuell kontrastreich zur Umgebung abgesetzt.

104.104 Der Eingangsbereich ist durch einen taktil wahrnehmbaren Bodenbelagswechsel erkennbar.

NEU Der Eingang / Zugang ins Gebäude ist stufenlos möglich.

206.100 Eingangstür

206.101 Ist die Tür eine Karussell- oder Rotationstür? Nein

206.103 Lichte Breite des Durchgangs: 145 cm

206.103.2 Art der Tür / des Durchgangs: Sonstige

206.104 Die Tür wird ohne eigenen Kraftaufwand (Drücker, Lichtschranke, Bewegungsmelder etc.) geöffnet.

206.105 Die Tür bzw. der Türrahmen ist visuell kontrastreich zur Umgebung abgesetzt.

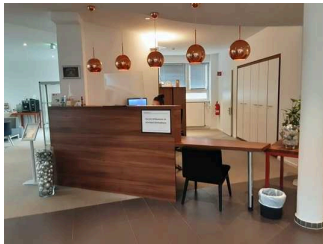
206.106 Glastüren sind nicht mit Sicherheitsmarkierungen gekennzeichnet.

206.109.1 BREITE der kleineren Bewegungsfläche vor/hinter der Tür: 150 cm

206.109.2 TIEFE der kleineren Bewegungsfläche vor/hinter der Tür: 150 cm

## 105 Rezeption

---



Rezeption

©Marina Rochel

---

105.111 Die Gehbahn von der Eingangstür zum Schalter/Tresen/zur Kasse ist mit visuell kontrastreichen Markierungen (z.B. Teppich) gekennzeichnet.

105.112 Die Gehbahn von der Eingangstür zum Schalter/Tresen/zur Kasse ist nicht mit taktil erfassbaren Markierungen (z.B. Bodenindikatoren) gekennzeichnet.

105.103 Der Schalter/Tresen/die Kasse ist von der Eingangstür aus direkt sichtbar.

105.104 BREITE der Bewegungsfläche vor dem Schalter/Tresen/der Kasse: 150 cm

105.104 TIEFE der Bewegungsfläche vor dem Schalter/Tresen/der Kasse: 150 cm

105.108 Der Schalter/Tresen/die Kasse ist an der höchsten Stelle 115 cm hoch.

105.108 Der Schalter/Tresen/die Kasse ist an der niedrigsten Stelle 75 cm hoch.

105.109 Es ist eine andere, gleichwertige Kommunikationsmöglichkeit im Sitzen vorhanden.

105.106 Ist ein Kassendurchgang vorhanden? Nein

105.107 Ist das Kassendisplay/die Preisangabe an der Kasse gut erkennbar (z.B. groß oder schwenkbar)?  
Nicht Anwendbar

105.000 Anmerkungen für die Prüfstelle: Rezeptionstresen bei Erhebung noch im Bau, Handwerker im Verzug. Tischler konnte aber Auskunft zu o.g. Höhenmaßen geben

## Speiseraum

### 106 Restaurant "Geschmack der Sonne"

---



Restaurant  
"Geschmack der  
Sonne"

©Marina Rochel



Restaurant  
"Geschmack der  
Sonne"

©Marina Rochel

---

206.100 Tür zum Speiseraum Nein

106.201 Breite des schmalsten Durchgangs im Raum: 640 cm

106.202 Es sind keine Hindernisse, z.B. in den Raum ragende Gegenstände, vorhanden.

106.401 Es sind unterfahrbare Tische (Maximalhöhe 80 cm, Unterfahrbarkeit in einer Höhe von 67 cm und einer Tiefe von 30 cm) vorhanden.

106.401 Anzahl: ca. 4 Tisch/Tische

106.402 Es gibt Tische mit heller und blendfreier Beleuchtung.

106.402 Anzahl: ca. 7 Tisch/Tische

106.403 Es sind Tische vorhanden, an denen keine Lampen stehen oder hängen, die das Gesichtsfeld bzw. den Blickkontakt stören.

106.403 Anzahl: ca. 7 Tisch/Tische

106.404 Es gibt keine Sitzbereiche mit geringen Umgebungsgeräuschen.

## 106.500 Speisekarte

106.501 Die Schrift der Speisekarte ist schnörkellos und visuell kontrastreich gestaltet.

106.503 Es ist keine Speisekarte in Großschrift vorhanden.

106.504 Es ist keine Speisekarte mit Bildern vorhanden und die Speisen werden nicht sichtbar präsentiert.

## 106 Frühstücksraum "Schokoladensuppe" und Buffet

---



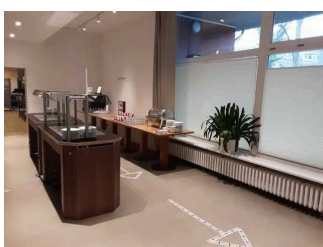
Frühstücksraum  
"Schokoladensuppe"  
und Buffet

©Marina Rochel



Frühstücksraum  
"Schokoladensuppe"  
und Buffet

©Marina Rochel



Frühstücksraum  
"Schokoladensuppe"  
und Buffet

©Marina Rochel

---

206.100 Tür zum Speiseraum

206.101 Ist die Tür eine Karussell- oder Rotationstür? Nein

206.103 Lichte Breite des Durchgangs: 160 cm

206.103.2 Art der Tür: Zweiflügel

206.104 Die Tür wird durch eine Servicekraft geöffnet.

206.105 Die Tür bzw. der Türrahmen ist visuell kontrastreich zur Umgebung abgesetzt.

206.106 Sind Glastüren (Ganzglastüren) mit Sicherheitsmarkierungen in Höhe von 40–70 cm und 120–160 cm gekennzeichnet? Nicht Anwendbar

206.109.1 BREITE der kleineren Bewegungsfläche vor/hinter der Tür: 150 cm

206.109.2 TIEFE der kleineren Bewegungsfläche vor/hinter der Tür: 150 cm

206.108 Höhe der Türschwelle: 0 cm

106.201 Breite des schmalsten Durchgangs im Raum: 400 cm

106.202 Es sind keine Hindernisse, z.B. in den Raum ragende Gegenstände, vorhanden.

106.401 Es sind unterfahrbare Tische (Maximalhöhe 80 cm, Unterfahrbarkeit in einer Höhe von 67 cm und einer Tiefe von 30 cm) vorhanden.

106.401 Anzahl: ca. 10 Tisch/Tische

106.402 Es gibt Tische mit heller und blendfreier Beleuchtung.

106.402 Anzahl: ca. 10 Tisch/Tische

106.403 Es sind Tische vorhanden, an denen keine Lampen stehen oder hängen, die das Gesichtsfeld bzw. den Blickkontakt stören.

106.403 Anzahl: ca. 10 Tisch/Tische

106.404 Es gibt keine Sitzbereiche mit geringen Umgebungsgeräuschen.

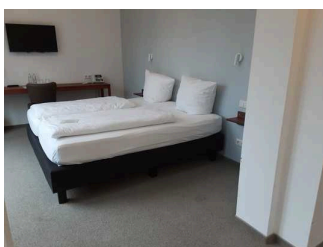
## 106.500 Ist eine Speisekarte vorhanden? Nein

106.000 Anmerkungen für den Gast: Buffethöhe 71 cm und 90 cm

## Schlafräum

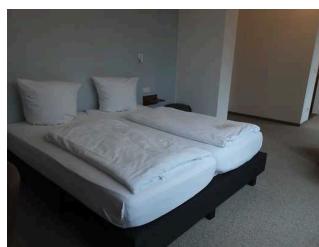
### 107 Schlafräum 109

---



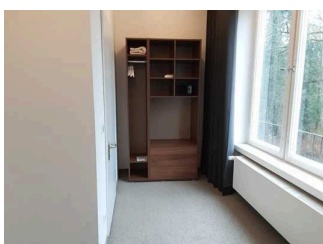
Schlafräum 109

©Marina Rochel



Schlafräum 109

©Marina Rochel



Schlafräum 109

©Marina Rochel

206.100 Tür zum Schlafräum

216.103 Lichte Breite des Durchgangs: 93 cm

216.103 Art der Tür: Einflügel

216.204 Die Tür wird mit eigenem Kraftaufwand geöffnet.

216.105 Die Tür bzw. der Türrahmen ist nicht visuell kontrastreich zur Umgebung abgesetzt.

216.106 Sind Glastüren (Ganzglastüren) mit Sicherheitsmarkierungen in Höhe von 40–70 cm und 120–160 cm gekennzeichnet? Nicht Anwendbar

216.109 Die kleinere Bewegungsfläche vor/hinter der Tür ist 130 cm tief und 150 cm breit.

216.110 Die kleinere Bewegungsfläche vor/hinter der Tür ist im Bad/Öff. WC/Hotelzimmer/Raum/etc.

216.108 Höhe der Türschwelle: 0 cm

216.000 Anmerkungen für den Gast: Das Zimmer 209 ist baugleich.

107.214 Zimmertyp: Doppelzimmer

107.215 Ist eine Verbindungstür zu einem weiteren Zimmer vorhanden? Nein

107.207 BREITE der Bewegungsfläche vor wesentlichen, immobilen (feststehenden) Einrichtungsgegenständen (z.B. Schrank): 150 cm

107.207 TIEFE der Bewegungsfläche vor wesentlichen, immobilen (feststehenden) Einrichtungsgegenständen (z.B. Schrank): 150 cm

107.208 Breite des schmalsten Durchgangs im Schlafräum: 150 cm

107.209 Es sind keine Hindernisse, z.B. in den Raum ragende Gegenstände, vorhanden.

107.302.1 BREITE der Bewegungsfläche links neben dem Bett: 75 cm

107.302.2 TIEFE der Bewegungsfläche links neben dem Bett: 200 cm

107.303.1 BREITE der Bewegungsfläche rechts neben dem Bett: 110 cm

107.303.2 TIEFE der Bewegungsfläche rechts neben dem Bett: 200 cm

107.304 Das Bett ist auf einer Längsseite in seiner gesamten Tiefe unterfahrbar.

107.304 Das Bett ist in einer Höhe von 17 cm unterfahrbar.

107.305 Maximale Höhe des Bettes: 56 cm

107.308 Breite des Bettes: 175 cm

107.307 Es ist mindestens eine frei verfügbare Steckdose in der Nähe des Bettes vorhanden.

107.406 Das Klingeln oder Anklopfen an die Zimmertür wird nicht durch ein Blinksignal angezeigt, welches in allen Räumen wahrgenommen werden kann.

107.602 Eine Visitenkarte mit Anschrift und Telefonnummer des Hotels/der Ferienwohnung liegt an der Rezeption sichtbar aus.

107.603 Der Schlafraum und der Zimmerschlüssel/die Zimmerkarte sind weder mit der gleichen Farbe noch mit dem gleichen bildhaften Symbol gekennzeichnet.

107.604 Der Weg zum Schlafraum ist weder mit der gleichen Farbe noch mit dem gleichen bildhaften Symbol unterbrechungsfrei gekennzeichnet.

107.000 Anmerkungen für den Gast: Es kann auch eine mobile, niedrige Kleiderstange zur Verfügung gestellt werden

## 107 Schlafraum 14

---



Schlafraum 14

©Marina Rochel

---

206.100 Tür zum Schlafraum

216.103 Lichte Breite des Durchgangs: 91 cm

216.103 Art der Tür: Einflügel

216.204 Die Tür wird mit eigenem Kraftaufwand geöffnet.

216.105 Die Tür bzw. der Türrahmen ist nicht visuell kontrastreich zur Umgebung abgesetzt.

216.106 Sind Glastüren (Ganzglastüren) mit Sicherheitsmarkierungen in Höhe von 40–70 cm und 120–160 cm gekennzeichnet? Nicht Anwendbar

216.109 Die kleinere Bewegungsfläche vor/hinter der Tür ist 150 cm tief und 150 cm breit.

216.110 Die kleinere Bewegungsfläche vor/hinter der Tür ist außerhalb des Bad/Öff.WC/Hotelzimmers/Raums/etc.

216.108 Höhe der Türschwelle: 0 cm

107.214 Zimmertyp: Doppelzimmer

107.215 Ist eine Verbindungstür zu einem weiteren Zimmer vorhanden? Nein

107.207 BREITE der Bewegungsfläche vor wesentlichen, immobilen (feststehenden) Einrichtungsgegenständen (z.B. Schrank): 150 cm

107.207 TIEFE der Bewegungsfläche vor wesentlichen, immobilen (feststehenden) Einrichtungsgegenständen (z.B. Schrank): 150 cm

107.208 Breite des schmalsten Durchgangs im Schlafraum: 150 cm

107.209 Es sind keine Hindernisse, z.B. in den Raum ragende Gegenstände, vorhanden.

107.302.1 BREITE der Bewegungsfläche links neben dem Bett: 150 cm

107.302.2 TIEFE der Bewegungsfläche links neben dem Bett: 200 cm

107.303.1 BREITE der Bewegungsfläche rechts neben dem Bett: 15 cm

107.303.2 TIEFE der Bewegungsfläche rechts neben dem Bett: 200 cm

107.304 Das Bett ist auf einer Längsseite in seiner gesamten Tiefe unterfahrbar.

107.304 Das Bett ist in einer Höhe von 18 cm unterfahrbar.

107.305 Maximale Höhe des Bettes: 56 cm

107.308 Breite des Bettes: 180 cm

107.307 Es ist mindestens eine frei verfügbare Steckdose in der Nähe des Bettes vorhanden.

107.406 Das Klingeln oder Anklopfen an die Zimmertür wird nicht durch ein Blinksignal angezeigt, welches in allen Räumen wahrgenommen werden kann.

107.602 Eine Visitenkarte mit Anschrift und Telefonnummer des Hotels/der Ferienwohnung liegt an der Rezeption sichtbar aus.

107.603 Der Schlafraum und der Zimmerschlüssel/die Zimmerkarte sind weder mit der gleichen Farbe noch mit dem gleichen bildhaften Symbol gekennzeichnet.

107.604 Der Weg zum Schlafraum ist weder mit der gleichen Farbe noch mit dem gleichen bildhaften Symbol unterbrechungsfrei gekennzeichnet.

107.000 Anmerkungen für die Prüfstelle: Zimmer war belegt

## Badezimmer

### 108 Badezimmer 109



Badezimmer 109

©Marina Rochel



Badezimmer 109

©Marina Rochel

206.100 Tür zum Badezimmer

216.103 Lichte Breite des Durchgangs: 92 cm

216.103 Art der Tür: Einflügel

216.204 Die Tür wird mit eigenem Kraftaufwand geöffnet.

216.105 Die Tür bzw. der Türrahmen ist nicht visuell kontrastreich zur Umgebung abgesetzt.

216.106 Sind Glastüren (Ganzglastüren) mit Sicherheitsmarkierungen in Höhe von 40–70 cm und 120–160 cm gekennzeichnet? Nicht Anwendbar

216.109 Die kleinere Bewegungsfläche vor/hinter der Tür ist 150 cm tief und 146 cm breit.

216.110 Die kleinere Bewegungsfläche vor/hinter der Tür ist im Bad/Öff. WC/Hotelzimmer/Raum/etc.

216.108 Höhe der Türschwelle: 0 cm

108.105 Die Tür öffnet nach außen.

## **108.200 WC**

108.202 Tiefe der WC-Schüssel: 70 cm

108.203.1 BREITE der Bewegungsfläche links neben dem WC: 20 cm

108.203.2 TIEFE der Bewegungsfläche links neben dem WC: 70 cm

108.204.1 BREITE der Bewegungsfläche rechts neben dem WC: 90 cm

108.204.2 TIEFE der Bewegungsfläche rechts neben dem WC: 70 cm

108.205 BREITE der Bewegungsfläche vor dem WC: 150 cm

108.205 TIEFE der Bewegungsfläche vor dem WC: 140 cm

108.206 Höhe des Toilettensitzes: 48 cm

108.207 Es ist ein Haltegriff links vom WC vorhanden.

108.208 Höhe des linken Haltegriffes: 76 cm

108.209 Länge des linken Haltegriffes: 60 cm

108.210 Der Haltegriff links vom WC ist nicht hochklappbar.

108.211 Es ist ein Haltegriff rechts vom WC vorhanden.

108.212 Höhe des rechten Haltegriffes: 78 cm

108.213 Länge des rechten Haltegriffes: 85 cm

108.214 Der Haltegriff rechts vom WC ist nicht hochklappbar.

108.215 Es sind links und rechts vom WC Haltegriffe vorhanden.

108.215 Der Abstand zwischen dem linken und rechten Haltegriff beträgt 63 cm.

## **108.300 Waschbecken**

108.301 BREITE der Bewegungsfläche vor dem Waschbecken: 140 cm

108.301 TIEFE der Bewegungsfläche vor dem Waschbecken: 150 cm

108.302 Höhe des Waschbeckens (Oberkante vorne): 80 cm

108.303 Das Waschbecken ist unterfahrbar in einer Höhe von 67 cm und einer Tiefe von mindestens 30 cm.

108.304 Der Spiegel ist nicht im Stehen und Sitzen einsehbar.

## 108.400 Dusche

108.401 Höhenunterschied zwischen der Oberkante Duschplatz/Duschwanne und dem angrenzenden Bodenbereich: 0 cm

108.402 BREITE der Bewegungsfläche in der Dusche: 150 cm

108.402 TIEFE der Bewegungsfläche in der Dusche: 150 cm

408.403 Es ist ein Duschsitz vorhanden oder kann bei Bedarf bereitgestellt werden (fest installiert, klappbar, einhängbar oder mobil und stabil).

108.404 Es sind Haltegriffe in der Dusche vorhanden.

108.404 Die Haltegriffe sind waagrecht.

108.404 Höhe der waagerechten Haltegriffe: 84 cm

108.405 Höhe der Duscharmatur: 105 cm

108.601 Es ist ein Alarmauslöser (Schnur, Knopf) vorhanden.

108.601.1 Schnur als Alarmauslöser vorhanden.

108.601 Höhe des Alarmauslösers vom Boden: 10 cm

## 108 Badezimmer 14

---



Badezimmer 14

©Marina Rochel



Badezimmer 14

©Marina Rochel

---

206.100 Tür zum Badezimmer

216.103 Lichte Breite des Durchgangs: 91 cm

216.103 Art der Tür: Einflügel

216.204 Die Tür wird mit eigenem Kraftaufwand geöffnet.

216.105 Die Tür bzw. der Türrahmen ist nicht visuell kontrastreich zur Umgebung abgesetzt.

216.106 Sind Glastüren (Ganzglastüren) mit Sicherheitsmarkierungen in Höhe von 40–70 cm und 120–160 cm gekennzeichnet? Nicht Anwendbar

216.109 Die kleinere Bewegungsfläche vor/hinter der Tür ist 90 cm tief und 150 cm breit.

216.110 Die kleinere Bewegungsfläche vor/hinter der Tür ist im Bad/Öff. WC/Hotelzimmer/Raum/etc.

216.108 Höhe der Türschwelle: 1 cm

108.105 Die Tür öffnet nach außen.

## **108.200 WC**

108.202 Tiefe der WC-Schüssel: 72 cm

108.203.1 BREITE der Bewegungsfläche links neben dem WC: 73 cm

108.203.2 TIEFE der Bewegungsfläche links neben dem WC: 72 cm

108.204.1 BREITE der Bewegungsfläche rechts neben dem WC: 0 cm

108.204.2 TIEFE der Bewegungsfläche rechts neben dem WC: 72 cm

108.205 BREITE der Bewegungsfläche vor dem WC: 145 cm

108.205 TIEFE der Bewegungsfläche vor dem WC: 150 cm

108.206 Höhe des Toilettensitzes: 46 cm

108.207 Es ist ein Haltegriff links vom WC vorhanden.

108.208 Höhe des linken Haltegriffes: 70 cm

108.209 Länge des linken Haltegriffes: 85 cm

108.210 Der Haltegriff links vom WC ist hochklappbar.

108.211 Es gibt keinen Haltegriff rechts vom WC.

## **108.300 Waschbecken**

108.301 BREITE der Bewegungsfläche vor dem Waschbecken: 150 cm

108.301 TIEFE der Bewegungsfläche vor dem Waschbecken: 90 cm

108.302 Höhe des Waschbeckens (Oberkante vorne): 79 cm

108.303 Das Waschbecken ist unterfahrbar in einer Höhe von 67 cm und einer Tiefe von mindestens 30 cm.

108.304 Der Spiegel ist im Stehen und Sitzen einsehbar.

## **108.400 Dusche**

108.401 Höhenunterschied zwischen der Oberkante Duschplatz/Duschwanne und dem angrenzenden Bodenbereich: 0 cm

108.402 BREITE der Bewegungsfläche in der Dusche: 150 cm

108.402 TIEFE der Bewegungsfläche in der Dusche: 150 cm

408.403 Es ist ein Duschsitz vorhanden oder kann bei Bedarf bereitgestellt werden (fest installiert, klappbar, einhängbar oder mobil und stabil).

108.404 Es sind Haltegriffe in der Dusche vorhanden.

108.404 Die Haltegriffe sind waagerecht.

108.404 Höhe der waagerechten Haltegriffe: 85 cm

108.405 Höhe der Duscharmatur: 85 cm

108.601 Es ist ein Alarmauslöser (Schnur, Knopf) vorhanden.

108.601.1 Schnur als Alarmauslöser vorhanden.

108.601 Höhe des Alarmauslösers vom Boden: 62 cm

## Raum

### 109 Lobby

---



Lobby mittig



Lobby rechts



Lobby links

---

206.100 Tür zum Raum Nein

109.215 BREITE des Raums: 15 m

109.215 TIEFE des Raums: 7 m

109.201 Breite des schmalsten Durchgangs im Raum: 333 cm

109.205 Es sind keine Hindernisse, z.B. in den Raum ragende Gegenstände, vorhanden.

109.209 Es sind Sitzgelegenheiten vorhanden.

109.210 Sind Sitzreihen vorhanden? Nein

109.211 Gibt es ausgewiesene Plätze für Rollstuhlfahrer (z.B. Kino, Theater, Stadion etc.)? Nein

### 109 Tagungsraum "Orange Bäume"

---



Beschilderung  
"Orange Bäume"



Tagungsraum

---



Tür / Türbeschriftung  
zum Tagungsraum



Flur vor der Tür zum  
Tagungsraum

---

206.100 Tür zum Raum

206.101 Ist die Tür eine Karussell- oder Rotationstür? Nein

206.103 Lichte Breite des Durchgangs: 160 cm

206.103.2 Art der Tür: Zweiflügel

206.104 Die Tür wird mit eigenem Kraftaufwand geöffnet.

206.105 Die Tür bzw. der Türrahmen ist visuell kontrastreich zur Umgebung abgesetzt.

206.106 Sind Glastüren (Ganzglastüren) mit Sicherheitsmarkierungen in Höhe von 40–70 cm und 120–160 cm gekennzeichnet? Nicht Anwendbar

206.109.1 BREITE der kleineren Bewegungsfläche vor/hinter der Tür: 150 cm

206.109.2 TIEFE der kleineren Bewegungsfläche vor/hinter der Tür: 150 cm

206.108 Höhe der Türschwelle: 0 cm

109.215 BREITE des Raums: 5,60 m

109.215 TIEFE des Raums: 8,60 m

109.201 Breite des schmalsten Durchgangs im Raum: 560 cm

109.205 Es sind keine Hindernisse, z.B. in den Raum ragende Gegenstände, vorhanden.

109.209 Es sind Sitzgelegenheiten vorhanden.

109.210 Sind Sitzreihen vorhanden? Nein

109.211 Gibt es ausgewiesene Plätze für Rollstuhlfahrer (z.B. Kino, Theater, Stadion etc.)? Nein

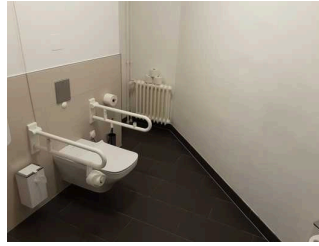
109.206 Handelt es sich bei dem Raum um ein Foyer oder eine Hotellobby? Nein

## 118 Öffentliches WC für Mensch mit Behinderung (Lobby)

---



Waschtisch



Öffentliches WC  
Lobby

©Marina Rochel



Tür zum Behinderten-  
WC

---

Es ist kein für Menschen mit Behinderung konzipiertes WC vorhanden. Nein

206.100 Tür zum öffentlichen WC

206.101 Ist die Tür eine Karussell- oder Rotationstür? Nein

206.103 Lichte Breite des Durchgangs: 93 cm

206.103.2 Art der Tür: Einflügel

206.104 Die Tür wird mit eigenem Kraftaufwand geöffnet.

206.105 Die Tür bzw. der Türrahmen ist nicht visuell kontrastreich zur Umgebung abgesetzt.

206.106 Sind Glastüren (Ganzglastüren) mit Sicherheitsmarkierungen in Höhe von 40–70 cm und 120–160 cm gekennzeichnet? Nicht Anwendbar

206.109.1 BREITE der kleineren Bewegungsfläche vor/hinter der Tür: 150 cm

206.109.2 TIEFE der kleineren Bewegungsfläche vor/hinter der Tür: 150 cm

206.108 Höhe der Türschwelle: 0 cm

118.101 Die Tür öffnet nach außen.

118.102 Die WC-Tür ist ohne Schlüssel zu öffnen.

### 118.200 WC

118.201 Es ist ein Unisex-WC vorhanden.

118.202 Es ist ein WC für Menschen mit Behinderung vorhanden.

- 118.204 Tiefe der WC-Schüssel: 70 cm
- 118.205.1 BREITE der Bewegungsfläche LINKS neben dem WC: 90 cm
- 118.205.2 TIEFE der Bewegungsfläche LINKS neben dem WC: 70 cm
- 118.206.1 BREITE der Bewegungsfläche RECHTS neben dem WC: 90 cm
- 118.206.2 TIEFE der Bewegungsfläche RECHTS neben dem WC: 70 cm
- 118.207.1 BREITE der Bewegungsfläche vor dem WC: 150 cm
- 118.207.2 TIEFE der Bewegungsfläche vor dem WC: 150 cm
- 118.208 Höhe des Toilettensitzes: 46 cm
- 118.209 Es ist ein Haltegriff links vom WC vorhanden.
- 118.210 Höhe des linken Haltegriffes: 75 cm
- 118.211 Länge des linken Haltegriffes: 70 cm
- 118.212 Der Haltegriff links vom WC ist hochklappbar.
- 118.213 Es ist ein Haltegriff rechts vom WC vorhanden.
- 118.214 Höhe des rechten Haltegriffes: 75 cm
- 118.215 Länge des rechten Haltegriffes: 70 cm
- 118.216 Der Haltegriff rechts vom WC ist hochklappbar.
- 118.217 Es sind links und rechts vom WC Haltegriffe vorhanden.
- 118.217 Der Abstand zwischen dem linken und dem rechten Haltegriff beträgt 67 cm.

### **118.300 Waschbecken**

- 118.301.1 BREITE der Bewegungsfläche vor dem Waschbecken: 150 cm
- 118.301.2 TIEFE der Bewegungsfläche vor dem Waschbecken: 150 cm
- 118.302 Höhe des Waschbeckens (Oberkante vorne): 79 cm
- 118.303 Das Waschbecken ist unterfahrbar in einer Höhe von 67 cm und einer Tiefe von mindestens 30 cm.
- 118.304 Der Spiegel ist im Stehen und Sitzen einsehbar.

### **118.400 Liege (Stand-/Klappliege – kein Kinderwickeltisch) Nein**

- 118.402 Alarmauslöser Ja
- 118.501.1 Es ist eine Schnur als Alarmauslöser vorhanden.
- 118.501.2 Höhe des Alarmauslösers vom Boden: 60 cm
- 118.888 Handelt es sich um eine "Toilette für Alle" der Stiftung Leben pur? Nein

## 121 Alarm/Hilfsmittel 2

121.101 Es gibt einen Alarm.

121.102 Es gibt keinen optisch deutlich wahrnehmbaren Alarm.

121.(204) Gibt es einen oder mehrere Aufzüge? Ja

121.208.1 Ein abgehender Notruf im Aufzug wird akustisch bestätigt, z.B. durch eine Gegensprechanlage.

121.201 Gibt es einen Counter/eine Rezeption? Ja

121.201 Es gibt keine induktive Höranlage am Schalter/Tresen/an der Rezeption.

121.202 Gibt es andere (Tagungs-) Räume? Ja

121.202 In weiteren (Tagungs-) Räumen ist keine induktive Höranlage vorhanden.

107.000 Gibt es Schlafräume/Schlafzimmer? Ja

107.000 Es gibt insgesamt 5 barrierefrei konzipierte Zimmer im Betrieb.

121.301 Assistenzhunde (Begleithunde, Blindenführhunde etc.) dürfen in alle relevanten Bereiche/Räume des Betriebes/Angebotes mitgebracht werden.

121.301 Bemerkungen hinsichtlich Assistenzhunden: Haustiere erlaubt (10 €/Tag, Assistenztiere frei)

121.401 Es werden Hilfsmittel angeboten.

121.401.1 Rollstuhl, Rollator, höhenverstellbares Pflegebett (von externem Dienstleister),

121.402 Gibt es eine barrierefreie Homepage, die geprüft oder zertifiziert wurde (Nachweis z.B. BIK 95 usw. muss vorliegen)? Nein

106.502 Gibt es eine Speisekarte? Nein

107.408 Gibt es Schlafräume (in Hotel, Pension, Ferienwohnung etc.)? Ja

107.408 Es wird W-LAN angeboten.

117.207 Sind weitläufige Ausstellungsräume mit Exponaten vorhanden? Nein

121.301.1 Werden Führungen für Menschen mit Behinderung angeboten?

(HINWEIS: Bei Antwort "Ja" bitte einen Teilbereich Führungen anlegen und den Modulbogen 301 Führungen komplett ausfüllen) Nein

# 130 Mantelbogen visuell taktile Gestaltung

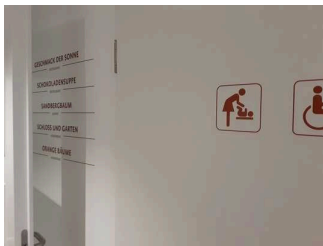
---



Beschilderung

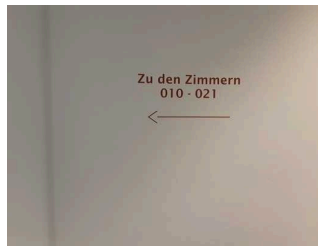


Orientierung /  
Ausleuchtung



Mantelbogen visuell  
taktile Gestaltung

©Marina Rochel



Mantelbogen visuell  
taktile Gestaltung

©Marina Rochel

---

130.100 Teil 1: Bedienelemente (z.B. Türgriffe, Lichtschalter, Steckdosen, Notruftaster) Ja

130.001 Die Bedienelemente (z.B. Türgriffe, Lichtschalter, Notruftaster) sind fast überall taktil erfassbar.

130.002 Die Bedienelemente (z.B. Türgriffe, Lichtschalter, Notruftaster) sind überwiegend visuell kontrastreich gestaltet.

130.200 Teil 2: Gehbahnen in Fluren, Gängen, Wegen, Räumen Ja

130.003 Die Gehbahnen in Fluren/Wegen/Gängen sind überwiegend visuell kontrastreich zur Umgebung abgesetzt.

130.004 Die Gehbahnen in Fluren/Wegen/Gängen sind überwiegend mit taktil erfassbaren Markierungen gekennzeichnet oder die Wände oder andere bauliche Elemente können überwiegend zur Orientierung genutzt werden.

130.300 Teil 3: Beleuchtung/Ausleuchtung Ja

130.005 Alle erhobenen und für den Gast nutzbaren Bereiche (Eingangsbereich, Kasse/Tresen, Schlafräume, Flure, Gänge) sind gut, d.h. hell und blendfrei, ausgeleuchtet.

130.400 Teil 4: Beschilderung (zur Orientierung) Ja

130.107 Die Beschilderung ist in gut lesbarer Schrift gestaltet.

130.101 Es besteht zwischen Schrift/Piktogramm und Hintergrund ein guter visueller Kontrast.

130.111 Informationen sind nicht taktil erfassbar.

130.110 Informationen zur Orientierung sind in Schriftform verfügbar.

130.109 Es sind Informationen vorhanden, die der Orientierung dienen und aus Wörtern bestehen.

## 201 Weg außen vor Eingang

---



Weg vom Parkplatz  
zum Eingang



Hauptweg im  
Johannisstift

©Marina Rochel

---

201.101 Breite des Weges: 300 cm

201.102 Länge des Weges: 30 m

201.103 Der Weg ist von der Oberflächenbeschaffenheit her erschütterungsarm und leicht begeh- und befahrbar (z.B. Asphalt, engfugige Platten, etc.).

201.107 Sind Umlaufschranken vorhanden? Nein

201.109 Sind Poller vorhanden? Nein

201.111.1 Wird die lichte Breite des Weges durch Ausstattungsgegenstände eingeschränkt? Nein

201.112 Maximale Längsneigung des Weges: 3 %

201.113 Maximale Längsneigung über eine Strecke von 30 m.

201.116 Es sind keine Sitzgelegenheiten vorhanden.

201.117 Die Gehwegbegrenzung ist taktil erfassbar.

201.119 Das Ziel des Weges ist in Sichtweite.

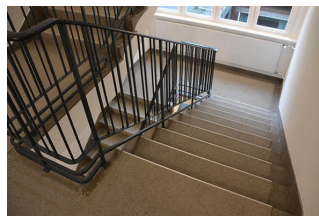
201.000 Anmerkungen für die Prüfstelle: Berücksichtigt ist hier nur der Weg vom Parkplatz / Gehweg an der "Hauptstraße" des Stiftsgeändes, ab Einmündung zum Hotel. Der Weg vom Buswendeplatz über die öffentl. Straße und vorbei am Torhaus über das Stiftsgelände ist um einiges länger.

## 202 Treppenhaus

---



Treppe



Treppenhaus

---

202.101.1 Vorhandene Schwellen/Stufen: 37

201.101.2 Höhe der Schwellen/Stufen: 17 cm

---

202.102 Die Treppe hat keine geraden Läufe.

202.103 Die Treppe hat einen einseitigen Handlauf.

202.104 Die Handläufe werden am Anfang und am Ende der Treppenläufe nicht weitergeführt.

202.105 Es sind keine taktilen Informationen zum Stockwerk am Anfang und am Ende der Treppenläufe vorhanden.

202.106 Mindestens die erste und letzte Stufe weisen mit der waagerechten und senkrechten Stufenfläche visuell kontrastreiche Kanten auf.

202.107 Es besteht kein visueller Kontrast zwischen dem Fußbodenbelag und Treppenauf- oder abgängen.

202.108 Es besteht kein taktiler Kontrast zwischen dem Fußbodenbelag und Treppenauf- oder abgängen.

202.109 Die Treppe ist hell und blendfrei ausgeleuchtet.

## 204 Aufzug

---



Aufzug Vorraum



Aufzug  
Bedienelemente



Aufzug

©Marina Rochel

---

204.103.1 BREITE der Bewegungsfläche vor dem Aufzug beim Einstieg: 150 cm

204.103.2 TIEFE der Bewegungsfläche vor dem Aufzug beim Einstieg: 150 cm

204.105 Lichte Durchgangsbreite der Aufzugtür: 90 cm

204.106.1 BREITE der Kabine innen: 110 cm

204.106.2 TIEFE der Kabine innen: 145 cm

204.107.1 BREITE der Bewegungsfläche vor dem Aufzug beim Ausstieg: 150 cm

204.107.2 TIEFE der Bewegungsfläche vor dem Aufzug beim Ausstieg: 150 cm

204.104 Der Aufzug ist hell und blendfrei ausgeleuchtet.

204.201 Es gibt kein horizontales Bedientableau.

204.209.0 Die Bedienelemente/Befehlsgeber sind wie folgt angeordnet:

204.209.1 HÖCHSTE Stelle der Bedienelemente: 110 cm

204.209.2 TIEFSTE Stelle der Bedienelemente: 100 cm

204.210 Der waagerechte Abstand von der Ecke der Kabine bis zum ersten Bedienelement (mittig) ist 12 cm.

204.202 Die Bedienelemente und die Beschilderung sind visuell kontrastreich gestaltet.

204.203 Die Bedienelemente und die Beschilderung sind taktil erfassbar.

204.204 Es ist keine Beschilderung vorhanden.

204.205 Die Halteposition wird nicht durch Sprache angesagt.

204.206 Die Bedienelemente bzw. die Beschilderung sind weder bildhaft noch farblich gestaltet.

204.208 Ein abgehender Notruf im Aufzug wird akustisch bestätigt, z.B. durch eine Gegensprechanlage.

204.207 Die Etagennummern sind nicht in der Türleibung oder im Türrahmen taktil erfassbar.

## Flur/Weg/Gang innen

### 205 Flur EG zu den Seminarräumen, Frühstücksraum, Restaurant

---



Flur EG



Flur EG

---

205.101 Länge des Flurs/Weges/Ganges: 30 m

205.102 Mindestbreite des Flurs/Weges/Ganges: 152 cm

205.118 Vorhandene Durchgänge sind mindestens 88 cm breit.

205.111.1 Es sind keine Hindernisse, z.B. in den Weg ragende Gegenstände, vorhanden.

205.115 Weder ist das Ziel des Weges in Sichtweite, noch gibt es ein unterbrechungsfreies Wegeleitsystem oder Wegezeichen sichtbarem Abstand.

### 205 Zimmerflur OG

205.101 Länge des Flurs/Weges/Ganges: 30 m

205.102 Mindestbreite des Flurs/Weges/Ganges: 150 cm

205.118 Vorhandene Durchgänge sind mindestens 88 cm breit.

205.111.1 Es sind keine Hindernisse, z.B. in den Weg ragende Gegenstände, vorhanden.

205.115 Es sind Wegezeichen in sichtbarem Abstand vorhanden.

205.000 Anmerkungen für die Prüfstelle: kein Foto verfügbar. Flur ist aber baugleich mit EG-Flur, da im Baukörper übereinanderliegend.

## 205 Flur innen (EG)

---



Flur innen (EG)

©Marina Rochel



Flur innen (EG)

©Marina Rochel

---

205.101 Länge des Flurs/Weges/Ganges: 80 m

205.102 Mindestbreite des Flurs/Weges/Ganges: 150 cm

205.118 Vorhandene Durchgänge sind mindestens 88 cm breit.

205.111.1 Es sind keine Hindernisse, z.B. in den Weg ragende Gegenstände, vorhanden.

205.115 Es sind Wegezeichen in sichtbarem Abstand vorhanden.

## 302 (150) Allergien und Nahrungsmittelunverträglichkeiten

100 Stefanie Kleiner

100 09.10.2017

### Modul All. Allgemeines

150.101 Nichtraucherzonen im Betrieb.

150.101 Kompletter Betrieb rauchfrei.

150.108 Nichtraucherzimmer verfügbar.

150.106 Allergologisch und dermatologisch unbedenkliche Körperpflegeprodukte (z.B. Seife, Shampoo, Crémé) verfügbar.

150.107 Möglichkeit, Medikamente kühl zu lagern.

## **Fachkompetenz**

150.103 Mitarbeiter (inkl. Servicepersonal und Küchenkräfte) sind über die Ausrichtung des Betriebes auf Personen mit Allergien und Unverträglichkeiten informiert und berücksichtigen dies bei der täglichen Arbeit.

150.104 Mitarbeiter sind für den Umgang mit Personen mit Allergien geschult. Nein

150.199 Kommentar: Auf gängige Allergien und Unverträglichkeiten (z.B. Laktose, Gluten) sind wir eingestellt. Alles weitere wird über die Rezeption, Service und Küche berücksichtigt.

## **Tierhaarallergiker**

150.201 Keine Tiere im Betrieb und dessen unmittelbaren Umfeld. Nein

150.202 Mitbringen von Tieren (auch Assistenzhunden) ist untersagt. Nein

150.204 Haustierfreie Zimmer verfügbar. Nein

150.299 Kommentar: 150.201: Betrieb hat geantwortet: "Ja, es gibt Tiere im Umfeld".

Weiterer Kommentar:

Wom Spandauer Forst umgeben, man sieht hier Füchse, Wildschweine und mehr.

## **Pollenallergiker**

150.301 Stets aktuelle Informationen über den jahreszeitlichen Verlauf des Pollenflugs der Region. Nein

150.302 Folgende (technische) Hilfsmittel für Pollenallergiker stehen zur Verfügung (z.B. transportable Luftreinigungsgeräte, integrierte Lüftungsanlagen): keine

150.304 Pollengitter für Schlafzimmer verfügbar. Nein

## **Hausstaubmilbenallergiker**

150.401 Kurzfloriger Teppich in zugänglichen Bereichen.

150.402 Boden wird täglich gesaugt.

150.403 Es werden Staubsauger mit HEPA-Filtern verwendet. Nein

150.404 Glatter Bodenbelag in zugänglichen Bereichen.

150.405 Boden wird täglich feucht gewischt.

150.407 Allergenundurchlässige Schutzbezüge (Encastings) für Matratzen, Bettdecken und Kopfkissen vorhanden. Nein

150.408 Allergikergerechte Bettdecken und Kopfkissen ohne Daunen vorhanden.

## **Spezieller Ernährungsbedarf**

150.102 Informationen für Allergiker und Gäste mit speziellem Ernährungsbedarf (z.B. Restaurants, Reformhäuser) vorhanden.

150.501 Angaben zu den Inhaltsstoffen der verwendeten Nahrungsmittel (auch auf Anfrage).

150.502 Möglichkeit, Speisen dem Bedarf entsprechend individuell nach Menge zusammenzustellen.

- 150.503 Zwischenmahlzeiten auch außerhalb der vorgesehenen Essenszeiten. Nein
- 150.504 Biokost: auf Wunsch
- 150.506 Glutenfreie Kost: auf Wunsch
- 150.507 Fruktosefreie Kost: auf Wunsch
- 150.509 Laktosefreie Kost: auf Wunsch
- 150.510 Vegetarische Kost: mindestens 1 Hauptgericht auf der Speisekarte
- 150.511 Vegane Kost: mindestens 1 Hauptgericht auf der Speisekarte
- 150.512 Weitere spezielle Kost (z.B. nach religiösen oder kulturellen Aspekten: Halal, Hindu, kosher): auf Wunsch
- 150.512 Welche Art spezieller Kost? k.A.
- 150.514 Angaben zum Alkoholgehalt der Speisen: auf Nachfrage
- 150.516 Hinweise zu Allergien und Nahrungsmittelunverträglichkeiten: auf der Speisekarte
- 150.516 Welche Hinweise: Allgemeiner Hinweis bzgl. der Zusatz- und Inhaltsstoffe der Speisen und Getränke